

LEGENDA BAREVNOSTI

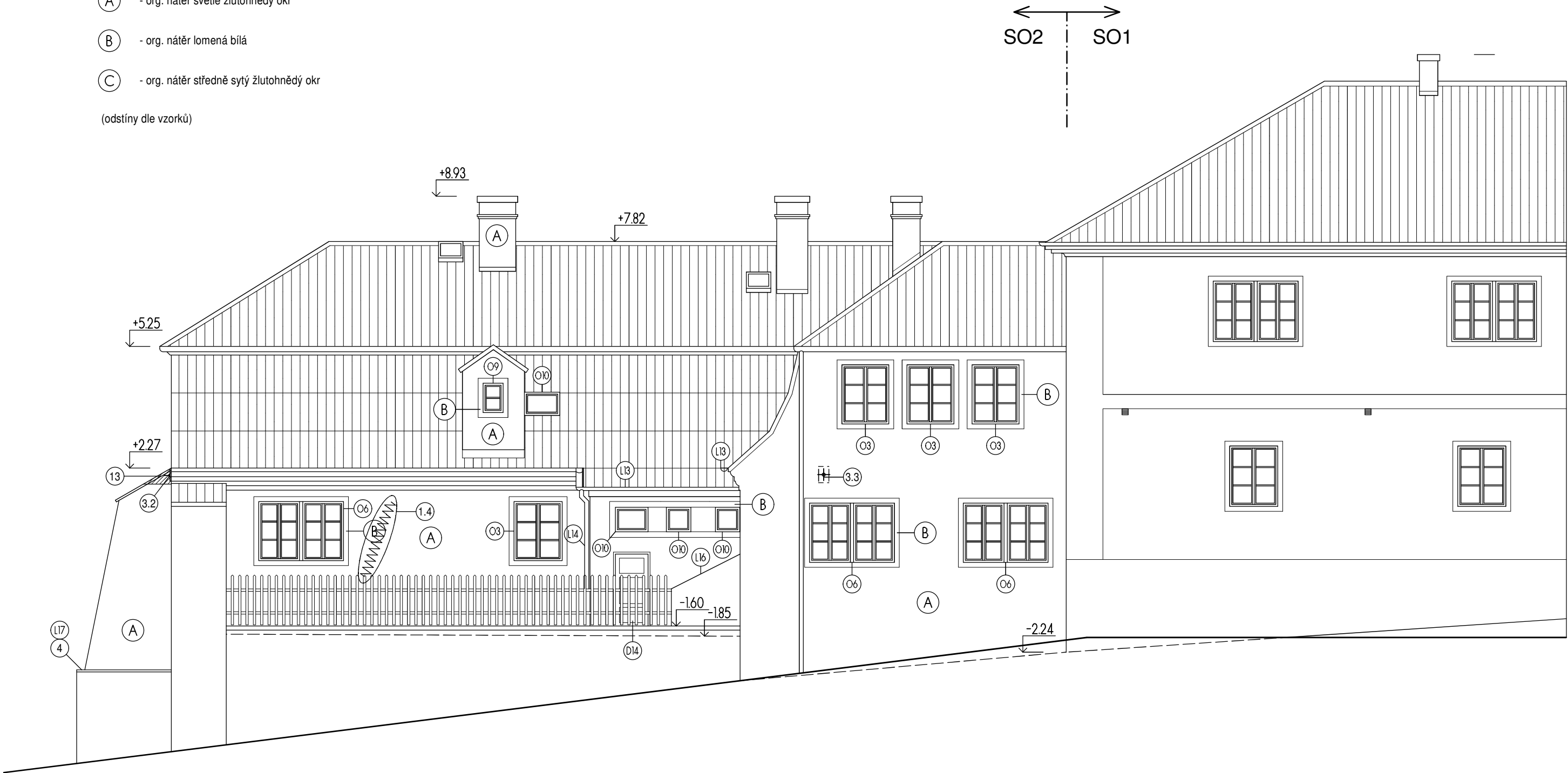
- A

- org. nátěr světle žlutohnědý okr
- B

- org. nátěr lomená bílá
- C

- org. nátěr středně satý žlutohnědý okr

(odstíny dle vzorků)




ZMĚNY + DODATKY:

- oprava trhlin stěn: otlučení omítky v šířce 200-800 mm, vyčištění trhlin, vyklínování (dubové klíny), postupné hloubkové spárování na vápennou maltu nastavenou hydraulickým pojivem, odstranění klínů a dospárování kavern, oprava vápenné štukové omítky, výmalba silikátový nátěr

- 1.4 - šikmá trhlina vč. římsy - cca 4 mb, plocha 2 m2
- 3.2 - nová ocelová táhlo  $\phi$  20 v úrovni stropu (cca +2,07), dl. 22,50 m - viz. S - statická část
- 3.3 - nová ocelová táhlo  $\phi$  20 v úrovni stropu (cca +2,09), dl. 12,60 m - viz. S - statická část
- 4 - oplechování patky opěrných pilířů - viz. 6.6 - klempířské výrobky (L17)
- 13 - osazení kotvy táhla - demontáž keramické krytiny, vybourání vodorovné kapsy ve zdivu po montážitáhla dozdivka a osazení krytiny

±0,00 = 370,95 BpV

ZMĚNY + DODATKY: 02/2019

<div><div></div><div><div>Ing.arch. Petr Bašta</div><div>Sušická 846/35, 160 00 - Praha 6</div><div>tel. 261 305 144, 602 328 470</div><div>petr.basta@rprojekt07.cz</div></div></div>	AKCE		VED.PROJ.		ING.ARCH. PETR BAŠTA		
	Změna stavby - stavební úpravy <b>Starý zámek Hořovice čp. 28</b> 1. etapa - Hospodářské křídlo <b>část SO2 - Klubovny a kanceláře</b>		ZODP.PROJ.		ING.ARCH. PETR BAŠTA		
			SPOLUPR.		JAROSLAV KREJČÍ		
			ZAK.Č.		271/060/2017		
OBJEDNAVATEL Město Hořovice Palackého náměstí 2 268 01 - Hořovice	VÝKRES		STUPEŇ		DPS		
			FORM.		5xA4		
			MĚŘ.		1 : 100		
			DATUM		10/2017		
		POHLED JIŽNÍ		<div><div>D.1.1</div><div>AS</div><div>PROFESE</div></div>		4.3	
		navrhovaný stav				ČÍSLO	